

# TABULKA ŠACHET

# Šachtové dílce

B&BC a.s.

Poř.	Označení šachty	Kóta terénu	Umístění	Kóta poklopu	Kóta dna vývodu	Výška šachty	Vyrovnávací prstenec pro poklop šachty	Šachtový kónus	Šachtová skruž	Stupadla	Šachtové dno	
		[m n.m.]		[m n.m.]	[m n.m.]	[m]		zákrytová deska			uložení dna	
								ks		ks		ks
1	ŠD2-1	345.72	terén h = 0.1 m	345.74	343.13	2.61	TBW-Q 600/100/120	2	B&BC Kónus 62.5-100/12 SPK	1	B&BC Dno Excelent 100/100	1
									B&BC Skruž 100/25/12	1	podkladový beton	
									B&BC Skruž 100/50/12	1	těsnění pro DN 1000	3
2	ŠD2-2	345.64	vozovka h = 0.0 m	345.74	343.30	2.44	TBW-Q 600/100/120	2	B&BC Kónus 62.5-100/12 SPK	1	B&BC Dno Excelent 100/100	1
											podkladový beton	
											těsnění pro DN 1000	2
3	ŠD2-3	346.21	vozovka h = 0.0 m	346.20	343.90	2.30	TBW-Q 600/60/120	1	B&BC Kónus 62.5-100/12 SPK	1	B&BC Dno Excelent 100/100	1
											podkladový beton	
											těsnění pro DN 1000	2
4	ŠD2-4	347.47	vozovka h = 0.0 m	347.46	345.07	2.39	TBW-Q 600/100/120	1	B&BC Kónus 62.5-100/12 SPK	1	B&BC Dno Excelent 100/80	1
											podkladový beton	
											těsnění pro DN 1000	3
5	ŠD2-5	349.20	vozovka h = 0.0 m	349.19	346.59	2.60	TBW-Q 600/60/120	1	B&BC Kónus 62.5-100/12 SPK	1	B&BC Dno Excelent 100/80	1
											podkladový beton	
											těsnění pro DN 1000	2
6	ŠD2-6	351.37	vozovka h = 0.0 m	351.37	348.50	2.87	TBW-Q 600/80/120	1	B&BC Kónus 62.5-100/12 SPK	1	B&BC Dno Excelent 100/80	1
											podkladový beton	
											těsnění pro DN 1000	3
7	ŠD2-7	352.85	vozovka h = 0.0 m	352.84	350.10	2.74	TBW-Q 600/100/120	2	B&BC Kónus 62.5-100/12 SPK	1	B&BC Dno Excelent 100/80	1
											podkladový beton	
											těsnění pro DN 1000	2
8	ŠD2-8	353.41	vozovka h = 0.0 m	353.41	350.48	2.93	TBW-Q 600/80/120	1	B&BC Kónus 62.5-100/12 SPK	1	B&BC Dno Excelent 100/80	1
							TBW-Q 600/60/120	1			podkladový beton	
											těsnění pro DN 1000	3
9	ŠD2-9	353.78	vozovka h = 0.0 m	353.77	351.24	2.53	TBW-Q 600/120/120	2	B&BC Kónus 62.5-100/12 SPK	1	B&BC Dno Excelent 100/80	1
											podkladový beton	
											těsnění pro DN 1000	3
10	ŠD2-10	354.19	vozovka h = 0.0 m	354.19	352.07	2.12	TBW-Q 600/80/120	1	B&BC Kónus 62.5-100/12 SPK	1	B&BC Dno Excelent 100/80	1
											podkladový beton	
											těsnění pro DN 1000	2



# TABULKA ŠACHET

## Šachtové dílce

B&BC a.s.

Poř.	Označení šachty	Kóta terénu	Umístění	Kóta poklopu	Kóta dna vývodu	Výška šachty	Vyrovnávací prstenec pro poklop šachty		Šachtový kónus zákrytová deska		Šachtová skruž		Stupadla	Šachtové dno uložení dna	
		[m n.m.]		[m n.m.]	[m n.m.]	[m]		ks		ks		ks			ks
11	ŠD2-11	354.50	vozovka h = 0.0 m	354.50	352.30	2.20	TBW-Q 600/80/120	2	B&BC Kónus 62.5-100/12 SPK	1	B&BC Skruž 100/50/12	1	ocel. s PE	B&BC Dno Excelent 100/80	1
														podkladový beton	
														těsnění pro DN 1000	2
12*	ŠD2-12	346.23	vozovka h = 0.0 m	346.22	344.05	2.17	TBW-Q 600/60/120	1	B&BC Deska zák.62,5-100/20	1	B&BC Skruž 100/25/12	1	ocel. s PE	B&BC Dno Excelent 100/50	1
			spadišťová šachta								B&BC Skruž 100/100/12	1		podkladový beton	
														těsnění pro DN 1000	3
13*	ŠD2-13	351.46	terén h = 0.1 m	351.47	349.00	2.47	TBW-Q 600/80/120	1	B&BC Deska zák.62,5-100/20	1	B&BC Skruž 100/25/12	1	ocel. s PE	B&BC Dno Excelent 100/80	1
			spadišťová šachta				TBW-Q 600/60/120	1			B&BC Skruž 100/100/12	1		podkladový beton	
														těsnění pro DN 1000	3
14	ŠD2-14	351.35	vozovka h = 0.0 m	351.34	349.85	1.49	TBW-Q 600/80/120	1	B&BC Deska zák.62,5-100/20	1	B&BC Skruž 100/25/12	1	ocel. s PE	B&BC Dno Excelent 100/80	1
														podkladový beton	
														těsnění pro DN 1000	2
15	ŠD2-15	353.62	vozovka h = 0.0 m	353.62	351.79	1.83	TBW-Q 600/40/120	1	B&BC Kónus 62.5-100/12 SPK	1	B&BC Skruž 100/25/12	1	ocel. s PE	B&BC Dno Excelent 100/80	1
														podkladový beton	
														těsnění pro DN 1000	2
	Celkem						TBW-Q 600/120/120	2	B&BC Kónus 62.5-100/12 SPK	12	B&BC Skruž 100/25/12	9		B&BC Dno Excelent 100/50	1
							TBW-Q 600/100/120	7	B&BC Deska zák.62,5-100/20	3	B&BC Skruž 100/50/12	7		B&BC Dno Excelent 100/80	11
							TBW-Q 600/80/120	7			B&BC Skruž 100/100/12	6		B&BC Dno Excelent 100/100	3
							TBW-Q 600/60/120	5						těsnění pro DN 1000	37
							TBW-Q 600/40/120	1							

\* označené šachty jsou spadišťové, podrobnosti viz Tabulka spadišťových šachet



# TABULKA ŠACHTOVÝCH DEN

**B&BC a.s.**

Poř.	Označení šachty	Schémat. značka	Označení dna	Vývod		Hlavní přívod		1.vedlejší přívod		2.vedlejší přívod		Provedení žlabu	Provedení nástupnice	Stupadla Orientace
1	ŠD2-1		B&BC Dno Excelent 100/100	DN (mm)	500/462 SN 16	DN (mm)	500/462 SN 16	DN (mm)		DN (mm)		beton	beton	ocel. s PE
				Materiál	PVC Quantum	Materiál	PVC Quantum	Materiál		Materiál		1/2 DN		
				sklon [‰]	23.0	Úhel β	207	Úhel β		Úhel β				
						dh[mm]	0	dh[mm]		dh[mm]				
2	ŠD2-2		B&BC Dno Excelent 100/100	DN (mm)	500/462 SN 16	DN (mm)	500/462 SN 16	DN (mm)		DN (mm)		beton	beton	ocel. s PE
				Materiál	PVC Quantum	Materiál	PVC Quantum	Materiál		Materiál		1/2 DN		
				sklon [‰]	23.0	Úhel β	152	Úhel β		Úhel β				
						dh[mm]	0	dh[mm]		dh[mm]				
3	ŠD2-3		B&BC Dno Excelent 100/100	DN (mm)	500/462 SN 16	DN (mm)	400/375 SN 12	DN (mm)	315/295 SN 12	DN (mm)		beton	beton	ocel. s PE
				Materiál	PVC Quantum	Materiál	PVC Quantum	Materiál	PVC Quantum	Materiál		1/2 DN		
				sklon [‰]	23.0	Úhel β	180	Úhel β	90	Úhel β				
						dh[mm]	0	dh[mm]	0	dh[mm]				
4	ŠD2-4		B&BC Dno Excelent 100/80	DN (mm)	400/375 SN 12	DN (mm)	400/375 SN 12	DN (mm)		DN (mm)		beton	beton	ocel. s PE
				Materiál	PVC Quantum	Materiál	PVC Quantum	Materiál		Materiál		1/2 DN		
				sklon [‰]	38.5	Úhel β	180	Úhel β		Úhel β				
						dh[mm]	0	dh[mm]		dh[mm]				
5	ŠD2-5		B&BC Dno Excelent 100/80	DN (mm)	400/375 SN 12	DN (mm)	400/375 SN 12	DN (mm)		DN (mm)		beton	beton	ocel. s PE
				Materiál	PVC Quantum	Materiál	PVC Quantum	Materiál		Materiál		1/2 DN		
				sklon [‰]	38.5	Úhel β	180	Úhel β		Úhel β				
						dh[mm]	0	dh[mm]		dh[mm]				
6	ŠD2-6		B&BC Dno Excelent 100/80	DN (mm)	400/375 SN 12	DN (mm)	400/375 SN 12	DN (mm)	400/375 SN 12	DN (mm)		beton	beton	ocel. s PE
				Materiál	PVC Quantum	Materiál	PVC Quantum	Materiál	PVC Quantum	Materiál		1/2 DN		
				sklon [‰]	38.5	Úhel β	180	Úhel β	90	Úhel β				
						dh[mm]	0	dh[mm]	0	dh[mm]				
						sklon [‰]	44.3	sklon [‰]	86.1	sklon [‰]				



Pref. kanalizační šachty

**SWECO**   
Sustainable engineering and design  
(C) 1996-2019

Název stavby-objektu

Projektant

Jméno dat Tabulky šachet - stoka D2

STRANA

3/10

# TABULKA ŠACHTOVÝCH DEN

**B&BC a.s.**

Poř.	Označení šachty	Schémat. značka	Označení dna	Vývod		Hlavní přívod		1.vedlejší přívod		2.vedlejší přívod		Provedení žlabu	Provedení nástupnice	Stupadla Orientace
7	ŠD2-7		B&BC Dno Excelent 100/80	DN (mm)	400/375 SN 12	DN (mm)	400/375 SN 12	DN (mm)	160/150 SN 4	DN (mm)		beton	beton	ocel. s PE
				Materiál	PVC Quantum	Materiál	PVC Quantum	Materiál	PVC hladké KG	Materiál		1/2 DN		
				sklon [‰]	44.3	Úhel β	189	Úhel β	270	Úhel β				
						dh[mm]	0	dh[mm]	0	dh[mm]				
						sklon [‰]	16.5	sklon [‰]	20.0	sklon [‰]				
8	ŠD2-8		B&BC Dno Excelent 100/80	DN (mm)	400/375 SN 12	DN (mm)	400/375 SN 12	DN (mm)		DN (mm)		beton	beton	ocel. s PE
				Materiál	PVC Quantum	Materiál	PVC Quantum	Materiál		Materiál		1/2 DN		
				sklon [‰]	16.5	Úhel β	187	Úhel β		Úhel β				
						dh[mm]	0	dh[mm]		dh[mm]				
						sklon [‰]	16.5	sklon [‰]		sklon [‰]				
9	ŠD2-9		B&BC Dno Excelent 100/80	DN (mm)	400/375 SN 12	DN (mm)	400/375 SN 12	DN (mm)		DN (mm)		beton	beton	ocel. s PE
				Materiál	PVC Quantum	Materiál	PVC Quantum	Materiál		Materiál		1/2 DN		
				sklon [‰]	16.5	Úhel β	180	Úhel β		Úhel β				
						dh[mm]	0	dh[mm]		dh[mm]				
						sklon [‰]	16.5	sklon [‰]		sklon [‰]				
10	ŠD2-10		B&BC Dno Excelent 100/80	DN (mm)	400/375 SN 12	DN (mm)	400/375 SN 12	DN (mm)		DN (mm)		beton	beton	ocel. s PE
				Materiál	PVC Quantum	Materiál	PVC Quantum	Materiál		Materiál		1/2 DN		
				sklon [‰]	16.5	Úhel β	171	Úhel β		Úhel β				
						dh[mm]	0	dh[mm]		dh[mm]				
						sklon [‰]	16.5	sklon [‰]		sklon [‰]				
11	ŠD2-11		B&BC Dno Excelent 100/80	DN (mm)	400/375 SN 12	DN (mm)	160/150 SN 4	DN (mm)		DN (mm)		beton	beton	ocel. s PE
				Materiál	PVC Quantum	Materiál	PVC hladké KG	Materiál		Materiál		1/2 DN		
				sklon [‰]	16.5	Úhel β	136	Úhel β		Úhel β				
						dh[mm]	0	dh[mm]		dh[mm]				
						sklon [‰]	20.0	sklon [‰]		sklon [‰]				
12*	ŠD2-12		B&BC Dno Excelent 100/50	DN (mm)	315/292 SN 16	DN (mm)	440/300	DN (mm)		DN (mm)		čedič	čedič	ocel. s PE
				Materiál	PVC Quantum	Materiál	beton	Materiál		Materiál		1/2 DN		
				sklon [‰]	23.6	Úhel β	180	Úhel β		Úhel β				
						dh[mm]	1000	dh[mm]		dh[mm]				
						sklon [‰]	25.0	sklon [‰]		sklon [‰]				
						Obtok								



Pref. kanalizační šachty



Název stavby-objektu

Projektant

Jméno dat Tabulky šachet - stoka D2

STRANA

4/10

# TABULKA ŠACHTOVÝCH DEN

**B&BC a.s.**

Poř.	Označení šachty	Schémat. značka	Označení dna	Vývod		Hlavní přívod		1.vedlejší přívod		2.vedlejší přívod		Provedení žlabu	Provedení nástupnice	Stupadla Orientace
13*	ŠD2-13	↓ ⊙	B&BC Dno Excelent 100/80	DN (mm)	400/375 SN 12	DN (mm)	560/400	DN (mm)		DN (mm)		čedič	čedič	ocel. s PE
				Materiál	PVC Quantum	Materiál	beton	Materiál		Materiál		1/2 DN		
				sklon [‰]	86.1	Úhel β	180	Úhel β		Úhel β				
						dh[mm]	1300	dh[mm]		dh[mm]				
						sklon [‰]	90.0	sklon [‰]		sklon [‰]				
						Obtok								
14	ŠD2-14	⊙ ↓	B&BC Dno Excelent 100/80	DN (mm)	560/400	DN (mm)		DN (mm)		DN (mm)		beton	beton	ocel. s PE
				Materiál	beton	Materiál		Materiál		Materiál		1/2 DN		
				sklon [‰]	106.0	Úhel β		Úhel β		Úhel β				
						dh[mm]		dh[mm]		dh[mm]				
15	ŠD2-15	⊙ ↓	B&BC Dno Excelent 100/80	DN (mm)	560/400	DN (mm)		DN (mm)		DN (mm)		beton	beton	ocel. s PE
				Materiál	beton	Materiál		Materiál		Materiál		1/2 DN		
				sklon [‰]	62.0	Úhel β		Úhel β		Úhel β				
						dh[mm]		dh[mm]		dh[mm]				
						sklon [‰]		sklon [‰]		sklon [‰]				



Pref. kanalizační šachty



Název stavby-objektu

Projektant

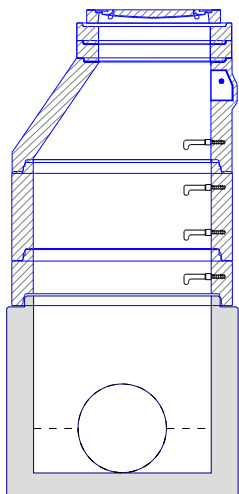
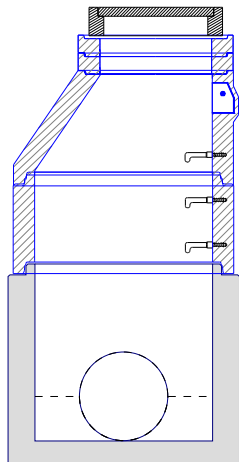
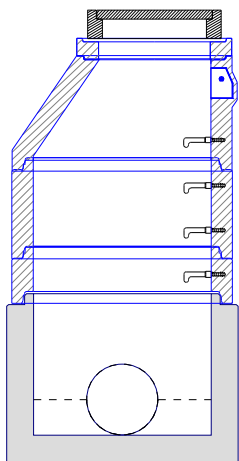
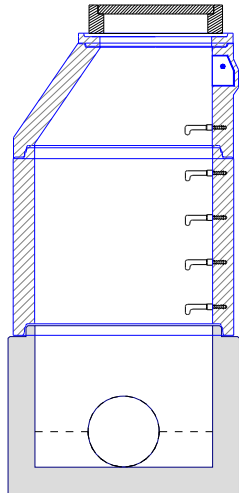
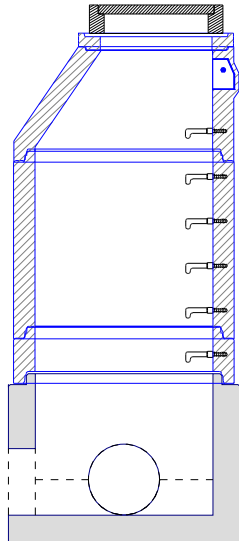
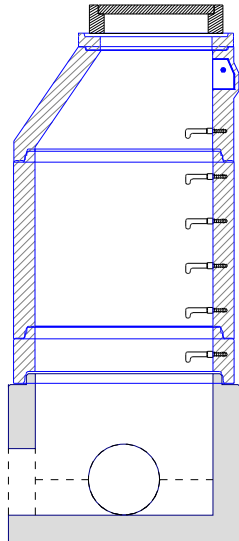
Jméno dat Tabulky šachet - stoka D2

STRANA

5/10

# TABULKA SESTAV ŠACHET

B&BC a.s.

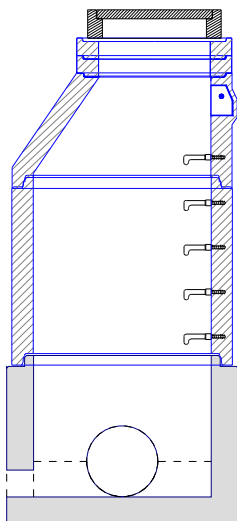
Šachta č.1 ŠD2-1		Šachta č.2 ŠD2-2		Šachta č.3 ŠD2-3			
	B&BC Dno Excelent 100/100	1		B&BC Dno Excelent 100/100	1		
	B&BC Skruž 100/25/12	1		B&BC Skruž 100/50/12	1		
	B&BC Skruž 100/50/12	1		B&BC Kónus 62.5-100/12 SPK	1		
	B&BC Kónus 62.5-100/12 SPK	1		TBW-Q 600/100/120	2		
	TBW-Q 600/100/120	2		Europa7 D400 KDB82B	1		
	A 15 GU-B-1 A15	1		těsnění pro DN 1000	2		
	těsnění pro DN 1000	3		kóta dna	343.30 m		
	kóta dna	343.13 m		kóta terénu	345.64 m		
	kóta terénu	345.72 m		rozdíl kót	2.34 m		
	rozdíl kót	2.59 m		převýšení nad terénem	0.00 m		
	převýšení nad terénem	0.10 m		výška šachty	2.44 m		
	výška šachty	2.61 m		stavební výška	2.59 m		
	stavební výška	2.76 m					
Šachta č.4 ŠD2-4		Šachta č.5 ŠD2-5		Šachta č.6 ŠD2-6			
	B&BC Dno Excelent 100/80	1		B&BC Dno Excelent 100/80	1		
	B&BC Skruž 100/25/12	1		B&BC Skruž 100/100/12	1		
	B&BC Skruž 100/50/12	1		B&BC Kónus 62.5-100/12 SPK	1		
	B&BC Kónus 62.5-100/12 SPK	1		TBW-Q 600/60/120	1		
	TBW-Q 600/100/120	1		Europa7 D400 KDB82B	1		
	Europa7 D400 KDB82B	1		těsnění pro DN 1000	2		
	těsnění pro DN 1000	3		kóta dna	346.59 m		
	kóta dna	345.07 m		kóta terénu	349.20 m		
	kóta terénu	347.47 m		rozdíl kót	2.61 m		
	rozdíl kót	2.40 m		převýšení nad terénem	0.00 m		
	převýšení nad terénem	0.00 m		výška šachty	2.60 m		
	výška šachty	2.39 m		stavební výška	2.75 m		
	stavební výška	2.54 m					
		B&BC Dno Excelent 100/80		1		B&BC Dno Excelent 100/80	1
B&BC Skruž 100/25/12		1	B&BC Skruž 100/100/12	1			
B&BC Skruž 100/100/12		1	B&BC Kónus 62.5-100/12 SPK	1			
B&BC Kónus 62.5-100/12 SPK		1	TBW-Q 600/80/120	1			
TBW-Q 600/100/120		1	Europa7 D400 KDB82B	1			
Europa7 D400 KDB82B		1	těsnění pro DN 1000	3			
těsnění pro DN 1000		3	kóta dna	348.50 m			
kóta dna		345.07 m	kóta terénu	351.37 m			
kóta terénu		347.47 m	rozdíl kót	2.87 m			
rozdíl kót		2.40 m	převýšení nad terénem	0.00 m			
převýšení nad terénem		0.00 m	výška šachty	2.87 m			
výška šachty		2.39 m	stavební výška	3.02 m			
stavební výška		2.54 m					



# TABULKA SESTAV ŠACHET

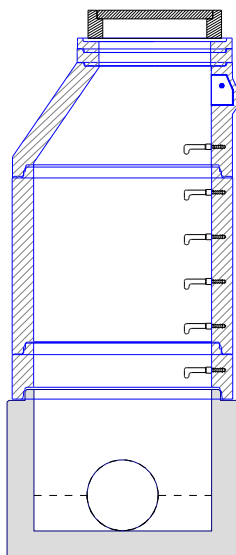
B&BC a.s.

## Šachta č.7 ŠD2-7



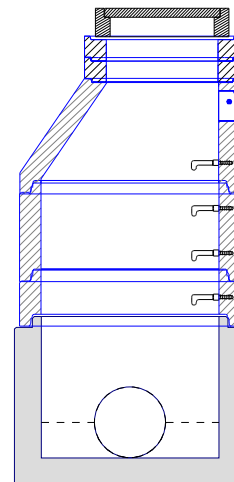
B&BC Dno Excelent 100/80	1
B&BC Skruž 100/100/12	1
B&BC Kónus 62.5-100/12 SPK	1
TBW-Q 600/100/120	2
Europa7 D400 KDB82B	1
těsnění pro DN 1000	2
kóta dna	350.10 m
kóta terénu	352.85 m
rozdíl kót	2.75 m
převýšení nad terénem	0.00 m
výška šachty	2.74 m
stavební výška	2.89 m

## Šachta č.8 ŠD2-8



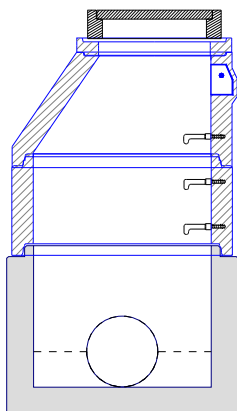
B&BC Dno Excelent 100/80	1
B&BC Skruž 100/25/12	1
B&BC Skruž 100/100/12	1
B&BC Kónus 62.5-100/12 SPK	1
TBW-Q 600/80/120	1
TBW-Q 600/60/120	1
Europa7 D400 KDB82B	1
těsnění pro DN 1000	3
kóta dna	350.48 m
kóta terénu	353.41 m
rozdíl kót	2.93 m
převýšení nad terénem	0.00 m
výška šachty	2.93 m
stavební výška	3.08 m

## Šachta č.9 ŠD2-9



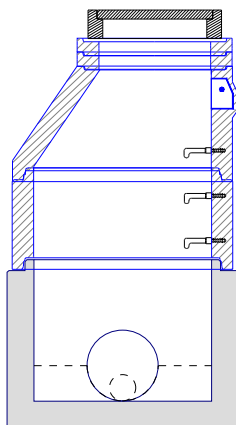
B&BC Dno Excelent 100/80	1
B&BC Skruž 100/25/12	1
B&BC Skruž 100/50/12	1
B&BC Kónus 62.5-100/12 SPK	1
TBW-Q 600/120/120	2
Europa7 D400 KDB82B	1
těsnění pro DN 1000	3
kóta dna	351.24 m
kóta terénu	353.78 m
rozdíl kót	2.54 m
převýšení nad terénem	0.00 m
výška šachty	2.53 m
stavební výška	2.68 m

## Šachta č.10 ŠD2-10



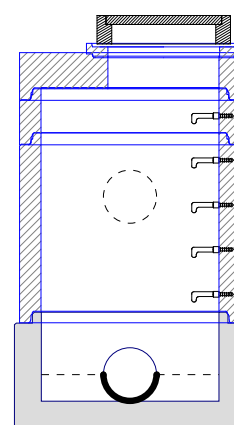
B&BC Dno Excelent 100/80	1
B&BC Skruž 100/50/12	1
B&BC Kónus 62.5-100/12 SPK	1
TBW-Q 600/80/120	1
Europa7 D400 KDB82B	1
těsnění pro DN 1000	2
kóta dna	352.07 m
kóta terénu	354.19 m
rozdíl kót	2.12 m
převýšení nad terénem	0.00 m
výška šachty	2.12 m
stavební výška	2.27 m

## Šachta č.11 ŠD2-11



B&BC Dno Excelent 100/80	1
B&BC Skruž 100/50/12	1
B&BC Kónus 62.5-100/12 SPK	1
TBW-Q 600/80/120	2
Europa7 D400 KDB82B	1
těsnění pro DN 1000	2
kóta dna	352.30 m
kóta terénu	354.50 m
rozdíl kót	2.20 m
převýšení nad terénem	0.00 m
výška šachty	2.20 m
stavební výška	2.35 m

## Šachta č.12 ŠD2-12

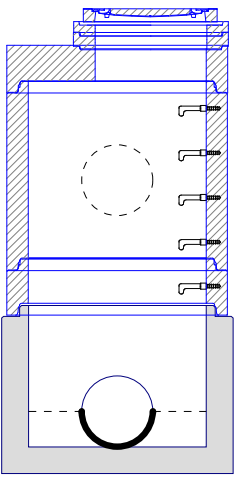
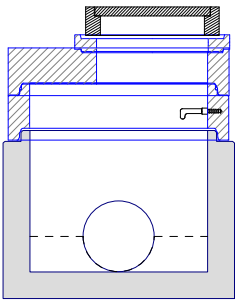
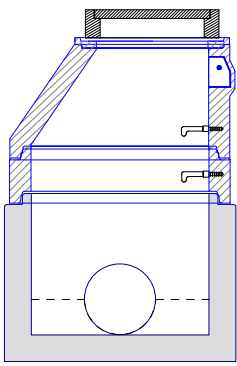


B&BC Dno Excelent 100/50	1
B&BC Skruž 100/100/12	1
B&BC Skruž 100/25/12	1
B&BC Deska zák.62.5-100/20	1
TBW-Q 600/60/120	1
Europa7 D400 KDB82B	1
těsnění pro DN 1000	3
kóta dna	344.05 m
kóta terénu	346.23 m
rozdíl kót	2.18 m
převýšení nad terénem	0.00 m
výška šachty	2.17 m
stavební výška	2.32 m
spadišťová šachta	
vzd. od okr.skruže	500 mm



# TABULKA SESTAV ŠACHET

B&BC a.s.

Šachta č.13 ŠD2-13			Šachta č.14 ŠD2-14			Šachta č.15 ŠD2-15		
	B&BC Dno Excelent 100/80	1		B&BC Dno Excelent 100/80	1		B&BC Dno Excelent 100/80	1
	B&BC Skruž 100/25/12	1		B&BC Skruž 100/25/12	1		B&BC Skruž 100/25/12	1
	B&BC Skruž 100/100/12	1		B&BC Deska zák.62,5-100/20	1		B&BC Kónus 62.5-100/12 SPK	1
	B&BC Deska zák.62,5-100/20	1		TBW-Q 600/80/120	1		TBW-Q 600/40/120	1
	TBW-Q 600/80/120	1		Europa7 D400 KDB82B	1		Europa7 D400 KDB82B	1
	TBW-Q 600/60/120	1		těsnění pro DN 1000	2		těsnění pro DN 1000	2
	A 15 GU-B-1 A15	1		kóta dna	349.85 m		kóta dna	351.79 m
	těsnění pro DN 1000	3		kóta terénu	351.35 m		kóta terénu	353.62 m
	kóta dna	349.00 m		rozdíl kót	1.50 m		rozdíl kót	1.83 m
	kóta terénu	351.46 m		převýšení nad terénem	0.00 m		převýšení nad terénem	0.00 m
	rozdíl kót	2.46 m		výška šachty	1.49 m		výška šachty	1.83 m
	převýšení nad terénem	0.10 m		stavební výška	1.64 m		stavební výška	1.98 m
	výška šachty	2.47 m						
	stavební výška	2.62 m						
	spadišťová šachta							
	vzd. od okr.skruže	250 mm						






# TABULKA SPADIŠŤOVÝCH ŠACHET

**B&BC a.s.**

Poř.	Označení šachty	Kóta terénu	Kóta poklopu	Kóta dna vývodu	Výška šachty	Skruž s vyústěním	Pořadí odspodu	Materiál potrubí	DN1 přívodu	Vzdálenost od		DN2 spadiště	Delta h [mm]	Úhel přívodu
		[m n.m.]	[m n.m.]	[m n.m.]	[m]				[mm]	[mm]	[mm]	[mm]		[°]
12	ŠD2-12	346.23	346.22	344.05	2.17	B&BC Skruž 100/100/12	2	beton	300	1000	500	bez obtoku		180
13	ŠD2-13	351.46	351.47	349.00	2.47	B&BC Skruž 100/100/12	3	beton	400	1300	250	bez obtoku		180




Pref. kanalizační šachty  <b>SWECO</b>  Sustainable engineering and design (C) 1996-2019	Název stavby-objektu	STRANA  9/10
	Projektant Jméno dat Tabulky šachet - stoka D2	

# TABULKA ŠACHTOVÝCH POKLOPŮ

**B&BC a.s.**

Poř.	Označení šachty	Třída zatížení	Označení poklopu	Popis poklopu	Úprava kolem poklopu	Výška poklopu [mm]	Počet
1	ŠD2-1	A	A 15 GU-B-1 A15	bez odvětrání, rám BEGU - park, poklop GU-B-1 A 15	ohumusování a osetí	75	1
2	ŠD2-2	D	Europa8 D400 KDB82B	víko GU D400 s odvětráním, rám Begu	skladba komunikace	160	1
3	ŠD2-3	D	Europa8 D400 KDB82B	víko GU D400 s odvětráním, rám Begu	skladba komunikace	160	1
4	ŠD2-4	D	Europa8 D400 KDB82B	víko GU D400 s odvětráním, rám Begu	skladba komunikace	160	1
5	ŠD2-5	D	Europa8 D400 KDB82B	víko GU D400 s odvětráním, rám Begu	skladba komunikace	160	1
6	ŠD2-6	D	Europa8 D400 KDB82B	víko GU D400 s odvětráním, rám Begu	skladba komunikace	160	1
7	ŠD2-7	D	Europa8 D400 KDB82B	víko GU D400 s odvětráním, rám Begu	skladba komunikace	160	1
8	ŠD2-8	D	Europa8 D400 KDB82B	víko GU D400 s odvětráním, rám Begu	skladba komunikace	160	1
9	ŠD2-9	D	Europa8 D400 KDB82B	víko GU D400 s odvětráním, rám Begu	skladba komunikace	160	1
10	ŠD2-10	D	Europa8 D400 KDB82B	víko GU D400 s odvětráním, rám Begu	skladba komunikace	160	1
11	ŠD2-11	D	Europa8 D400 KDB82B	víko GU D400 s odvětráním, rám Begu	skladba komunikace	160	1
12	ŠD2-12	D	Europa8 D400 KDB82B	víko GU D400 s odvětráním, rám Begu	skladba komunikace	160	1
13	ŠD2-13	A	A 15 GU-B-1 A15	bez odvětrání, rám BEGU - park, poklop GU-B-1 A 15	ohumusování a osetí	75	1
14	ŠD2-14	D	Europa8 D400 KDB82B	víko GU D400 s odvětráním, rám Begu	skladba komunikace	160	1
15	ŠD2-15	D	Europa8 D400 KDB82B	víko GU D400 s odvětráním, rám Begu	skladba komunikace	160	1
	Celkem	A	A 15 GU-B-1 A15	bez odvětrání, rám BEGU - park, poklop GU-B-1 A 15		75	2
		D	Europa8 D400 KDB82B	víko GU D400 s odvětráním, rám Begu		160	13



Pref. kanalizační šachty   Sustainable engineering and design (C) 1996-2019	Název stavby-objektu	STRANA  10/10
	Projektant Jméno dat Tabulky šachet - stoka D2	